

# LPIO CLUB

## エルピオクラブ

エルピオご契約者様限定サービス

素敵な人生のために  
あなたの毎日をご優待

暮らしのさまざまなトラブル対応

### エルピオ駆けつけサービス

(24時間365日受付)

水廻り・カギ・ガラスの緊急トラブルに  
迅速に対応。


会員様の毎日をサポートします。

会員制優待サービス

### エルピオクラブオフ

国内外の宿泊施設・レジャー施設や映画・  
観劇・飲食店など特別価格でお楽しみ  
いただける会員限定のお得なサービスです。

エルピオクラブお申込みはこちら

 0120-23-5556

携帯電話  
はこちら 0570-025-556

当社HPからもお申込みいただけます



~皆様に愛されて50年~  
 **LPIO**  
Thank you for 50 years





## Support 1

**24時間365日受付対応 出張・応急処置30分無料!**

### ●エルピオ駆けつけサービス

基本出張費 無料

受付・対応時間 24時間



### 水廻りのトラブル

室内での水のトラブルの際に、応急処置を行う作業スタッフを手配いたします。

#### 対応内容

- 排水つまり ●トイレつまり
- 蛇口から水が漏れる 等



### 窓ガラスのトラブル

住居内の窓ガラスが破損してしまった際、応急処置を行う作業スタッフを手配いたします。

#### 対応内容

- ガラスが割れてしまった
- 室内のドアのガラスにひびが入った 等



### 玄関カギのトラブル

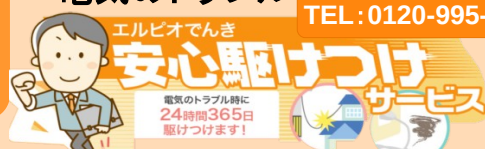
カギのトラブルの際に、開錠等を行う作業スタッフを手配いたします。

#### 対応内容

- カギをなくして部屋に入れない
- カギを忘れてしまった 等



### 電気のトラブル



TEL: 0120-995-007

#### 対応内容

- 停電・電気がつかない
- コンセントが焦げ臭い
- 分電盤がすぐ落ちてしまう 等

※東京電力パワーグリッドのスタッフが駆けつけます※ 対象エリアは、関東エリアとなります。※水廻り・窓ガラス・玄関カギトラブルと連絡先が異なりますのでご注意ください。

※作業内容は、作業スタッフ1名による、特殊工具・部品を必要としない30分以内の応急処置と点検等になります。30分を超える作業の場合10分毎に1,500円(税別)の延長料金が発生します。お客様のご希望に応じて作業いたします。※業者手配後の現地到着時間につきましては、地域・天候・交通状況・作業内容によって即日対応が出来ない場合や、現地到着までに時間を要する場合がございますので予めご了承下さい。※集合住宅の共用部分におけるトラブルはサービス対象外となります。※賃貸物件で部品交換が必要な作業は、オーナーまたは管理 会社様へご相談・ご確認下さい。

## Support 2

**ガス機器が故障したときの修理代が10年間無料!**

### ●エルピオ安心保証

保証期間中は何度でも修理無料

通常、1~2年のメーカー保証が付いていますが、故障などのトラブルが増えるのは5年を過ぎた頃からです。10年間保証しますで安心してガス機器をご利用いただけます。



すでに設置済みのガス機器も保証いたします!

#### 【対象機器】



ガストーブ



給湯器



ガスオーブン



ガスコンロ



温水ルームヒーター



小型湯沸器



ガス炊飯器



ガスファンヒーター

※エルピオガスをご契約のお客様限定のサービスとなります。※対象機器の保証は、製造年月日から10年となります。※1回の修理費用上限は10万円までとなります。※国内製造の各メーカーに限ります。(外国製を除く)



## Service

**会員様限定のお得な優待サービスが何度でもご利用可能です！**

国内外でご利用可能な優待サービスを**20万メニュー以上**ご用意！

ご家族・ご友人など、会員様とご一緒であればどなたでもご利用いただけます！

### 優待価格でのサービス提供一例

家族で使えば、  
たった1日で1年分の会員費の元が取れちゃいます！



**宿泊**

最大 **80%OFF!!**



**レジャー**

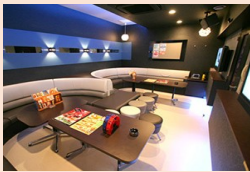
最大 **65%OFF!!**



**グルメ**

最大 **50%OFF!!**

### 優待価格でのお得なサービス盛りだくさん！



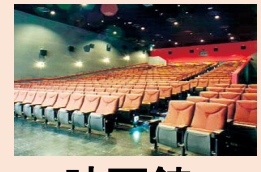
**カラオケ**



**スポーツジム**



**介護サービス**



**映画館**



**レンタカー**



**エステ**



**ゴルフ場**



**英会話**

## エルピオクラブ月額料金

エルピオをご利用のお客様に特別価格にてご提供させていただきます！



エルピオでんきをご利用のお客様  
(駆けつけサービス+優待サービス)

**月額400円!!**



エルピオガスをご利用のお客様  
(駆けつけサービス+ガス機器10年保証+優待サービス)

**月額500円!!**



エルピオガスでんきセットを  
ご利用のお客様

(駆けつけサービス+ガス機器10年保証+優待サービス)



**月額500円!!**

## エルピオ生活サポートご利用方法

### お客様トラブル発生！



24時間365日受付

まずは  
あわてずにお電話



駆けつけ後  
トラブル対応

専用ダイヤルへお電話



お伺い日時のご連絡



スタッフ出動



### コールセンター



ご連絡を受け  
訪問手配



お近くの  
専門スタッフが  
お伺いします。



以下のトラブルは駆けつけサービス対象外となります。

※建物共有スペースにおけるトラブル※午後9時以降午前9時までの時間帯における破壊による開錠※入居当初からの故障・破損に関するトラブル※原状回復に関するトラブル※地震等の天災、暴動等の非常事態におけるトラブル※その他、当社及び運営会社が不適切と判断した場合



駆けつけサービス受付センターへご連絡下さい。連絡先はエルピオクラブご入会後に通知されます。  
ご依頼いただくサービスの作業内容・会員様のお名前・住所等をお伝えください。

## エルピオクラブオフご利用方法

さまざまなシーンで活用いただけるエルピオクラブオフの使い方の一部をご紹介します

●ホームページでは、ご利用可能なすべてのサービスがご覧いただけます。



パソコン画面



スマートフォン画面

●宿泊

### お申込みの流れ

①行きたい地域、施設名、申込NOで検索



②空き室状況を確認。施設、プランを決定し必要事項を入力してお申込み



③予約が確定したら、E-mailにて「予約確認書メール」を送信いたします

④チェックイン時に「予約確認書メール」を宿泊施設へご提示ください

⑤精算は、現地で会員料金をお支払いください

●画面提示クーポン

### ご利用の流れ

①エルピオクラブオフのホームページへアクセス

②使いたいメニューを選ぶ

### 画面提示クーポン

※このアイコンのあるメニューが画面提示クーポンです。

③会員特典や利用方法をよくご確認いただき、「クーポンはこちら」をタップ

クーポンはこちら

④表示された「画面提示クーポン」をご利用のお店や施設で提示



クラブオフ受付センターからお電話でもご利用いただけます。連絡先はエルピオクラブご入会後に通知されます。お手元にログインID(エルピオクラブオフID)をご用意のうえ、お電話ください。



スマートフォンでもご利用いただけます。

こちらのQRコードからログインしてください。